

## Modulare Großküchengeräteserie 700XP 1-Becken-Elektro-Friteuse, 12 l, Tischgerät

### Technisches Datenblatt

 ARTIKEL #  
 MODELL #

NAME #

SIS #

AIA #



371079 (E7FRED1E00)

 12-L-ELEKTRO-TISCH-  
FRITEUSE 400 MM

371142 (E7FRED1E0N)

 12-L-ELEKTRO-TISCH-  
FRITEUSE 400 MM 230 V

### Kurzbeschreibung

#### Artikel Nr.

Elektro-Friteuse mit 1 Becken 12 Ltr., Tischgerät  
mit 1,5 mm starker Deckplatte aus CrNiStahl 1.4301, Front-, Rücken- und  
Seitenverkleidungen aus CrNiStahl 1.4301 mit Scotch-Brite Schliff  
- Beckengröße: 240x420x235 mm, innenliegende Heizelemente  
- Füllmenge min./max: 10/12 Ltr.  
- Arbeitstemperatur: 105-185°C  
- Serienzubehör: je Becken 1 Korb (921629)  
Tischgerät, Korpushöhe 250 mm  
Anschlusswert Elt. : 400V 3N 50/60 Hz - 8,7 kW

### Hauptmerkmale

- Gerät zur Montage auf offene Unterbauten, Brückenkonsolen oder bodenfreie Systeme.
- Thermostatische Regelung der Fett-Temperatur bis max. 185 °C.
- Überhitzungsschutz-Thermostat als Standard bei allen Geräten.
- Fettablauf über frontseitigen Ablaufhahn.
- Alle wesentlichen Komponenten frontseitig gelagert für leichte Wartung.
- IPX4 Spritzwasserschutz.
- Armierte Incoloy Heizelemente im Becken, hochklappbar für leichte Reinigung.
- Optionales tragbares Ölqualitätsüberwachungsgerät (Code 9B8081) für ein effizientes Ölmanagement.
- Geeignet für die Installation auf der Arbeitsplatte.

### Konstruktion

- Becken mit gerundeten Innenecken für einfache Reinigung.
- Außenverkleidung aus Edelstahl mit Scotch Brite Schliff.
- Einteilige tiefgezogene 1,5 mm dicke Deckplatte aus Edelstahl.
- Gerät mit rechtwinkligen Seitenkanten für bündige Verbindung der Gerät nebeneinander ohne Ritzen und Schmutzecken.

### Serienmäßiges Zubehör

- 1 St. Korb für 12-Liter-Elektro- Tischfriteusen PNC 921629

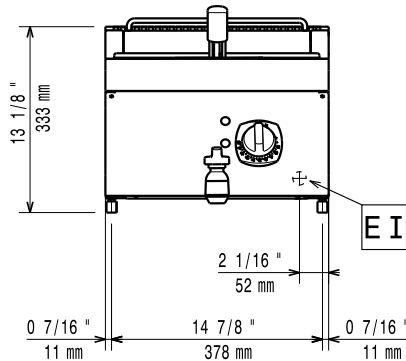
### Optionales Zubehör

- Verbindungs-/Dichtungsmittel PNC 206086 ☐
- Träger für Brückeninstallation, 800 mm PNC 206137 ☐
- Träger für Brückeninstallation, 1000 mm PNC 206138 ☐
- Träger für Brückeninstallation, 1200 mm PNC 206139 ☐
- Träger für Brückeninstallation, 1400 mm PNC 206140 ☐
- Träger für Brückeninstallation, 1600 mm PNC 206141 ☐
- Träger für Brückeninstallation, 400 mm PNC 206154 ☐
- Rückseitiger Abgaskamin, 400 mm PNC 206303 ☐
- Seitlicher Handlauf rechts/ links Marine für XP700 PNC 206307 ☐
- RÜCKS. HANDLAUF 800 MM - MARINE PNC 206308 ☐

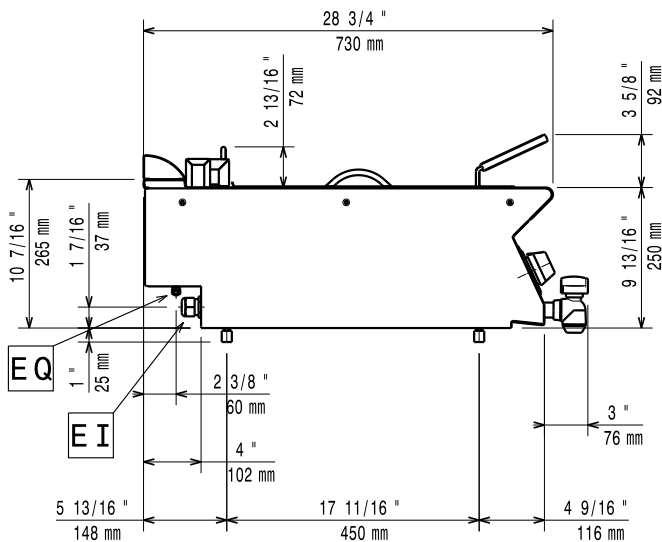
Genehmigung: \_\_\_\_\_

- 2 Schubladen für gekühlte Unterschränke (nur für 371142) PNC 206351 ☐
- Netzgitter für Abzugskanal, 400 mm (700XP/900) PNC 206400 ☐
- 2 Seitenblenden für Tischgeräte PNC 216277 ☐
- Korb für 12-Liter-Elektro-Tischfritteusen PNC 921629 ☐
- ANTIKORROSIONSMITTEL F. WASSER DW-KESSEL (nur für 371079) PNC 927222 ☐
- 2 Körbe für 2x5- od 12-Liter-Elektro-Fritteusen PNC 960638 ☐

Front

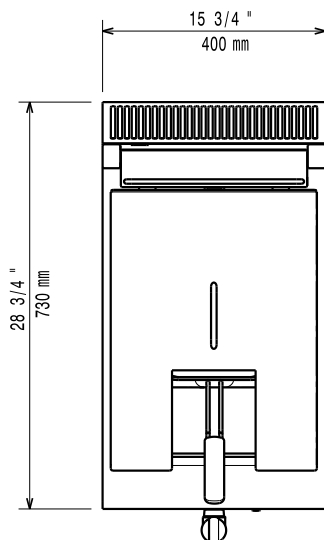


Seite



EI = Elektroanschluss  
 EQ = Equipotentialschraube

oben



## Elektrisch

### Netzspannung:

371079 (E7FRED1E00)

380-400 V/3N ph/50/60 Hz

371142 (E7FRED1E0N)

230 V/3 ph/50/60 Hz

### Gesamt-Watt

8.7 kW

## Schlüsselinformation

Bei Aufstellung des Geräts auf oder neben ein temperaturempfindliches Möbel o. ä. muss ein Sicherheitsabstand von ca. 150 mm eingehalten oder eine Isoliervorrichtung installiert werden.

### Beckenabmessungen

(Nutzinhalt) Länge: 240 mm

### Beckenabmessungen

(Nutzinhalt) Höhe: 235 mm

### Beckenabmessungen

(Nutzinhalt) Tiefe: 420 mm

### Beckeninhalt:

10 lt MIN; 12 lt MAX

### Thermostatbereich:

105 °C MIN; 185 °C MAX

### Nettogewicht:

25 kg

### Versandgewicht:

371079 (E7FRED1E00)

30 kg

371142 (E7FRED1E0N)

ISO 9001 kg

### Versandhöhe:

371079 (E7FRED1E00)

530 mm

371142 (E7FRED1E0N)

540 mm

### Versandlänge:

460 mm

### Versandtiefe:

820 mm

### Versandvolumen:

0.2 m<sup>3</sup>

### Zertifizierungsgruppe

371079 (E7FRED1E00)

EF17112

371142 (E7FRED1E0N)

N7FE2